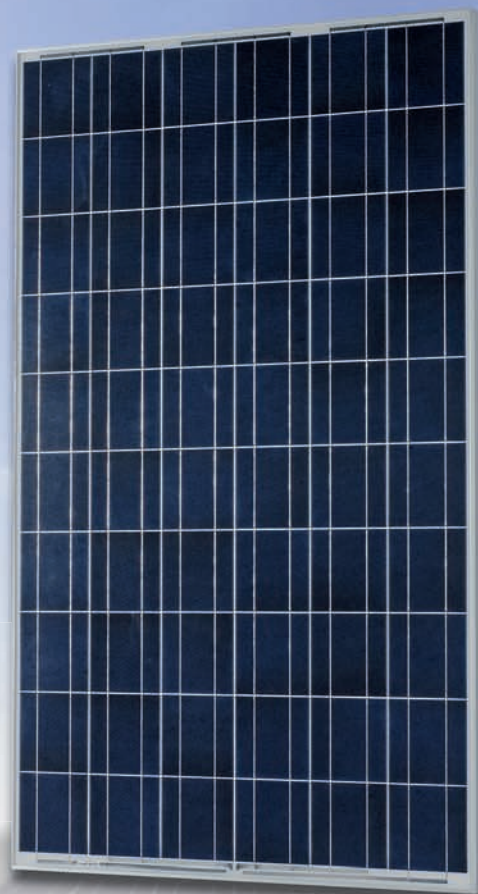


BAUER

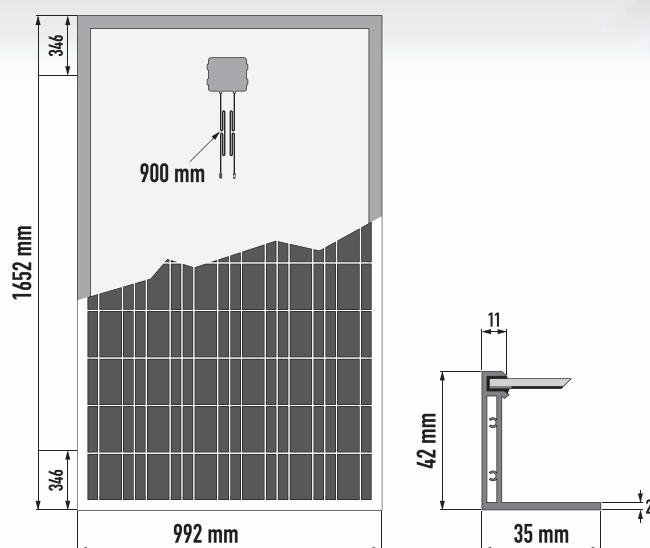
Solartechnik GmbH

¡ENTREGA DE LOS MÓDULOS SOLO
CON TOLERANCIA POSITIVA!

BAUER BS 6P2 230 W - 240 W



Módulo polycristalino



Dimensiones

Longitud	1652 mm
Anchura	992 mm
Profundidad	42 mm
Peso	20 kg

Datos de rendimiento

- tolerancia positiva de la potencia +3/-0 %
- min. 90% de la potencia durante 10 años
- min. 80% de la potencia durante 25 años
- 10 años de garantía del producto

Parámetros de prueba (extracto)

- Simulación de ciclos de temperatura (200 recorridos de -40°C hasta +85°C)
- Vapor-calor test en la cámara de clima (1.000 horas con 85°C y 85% de humedad relativa)
- Test de resistencia de la parte delantera y del envés (resistencia de viento simulada 2.400 Pa, equivale a 2.400 N/m² o 245 kg/m²)
- Choque simulado con granizo (25 mm de diámetro en 23 m/s a un metro de distancia)

Datos técnicos

Marco	Marco universal plateado de una aleación de aluminio
Células	60 células polycristalinas (156 mm x 156 mm) conectadas en serie
Conexión	4 mm ² cable doblemente aislado y resistente a UV con conexión intemperizada Solar-Contacto
Diodos	3 diodos bypass para protección del módulo en caso de sombra
Construcción	Parte delantera: cristal diáfano fuertemente templado Envés: lámina blanca TPT, incrustada en EVA

Datos eléctricos	BS-230-6P2	BS-235-6P2	BS-240-6P2
Potencia nominal P (Wp)	230	235	240
Tensión a Pmax Umpp (V)	30,22	30,6	31,18
Corriente a Pmax Imp (A)	7,62	7,69	7,71
Corriente de corte circuito Isc (A)	8,21	8,27	8,32
Tensión de circuito abierto Uoc (V)	36,68	36,84	37,3
Eficiencia (η)	14,0%	14,3%	14,6%
Tensión max. del sistema U (V)	1.000		
Coefficiente de temperatura Isc	+0,07 %/K		
Coefficiente de temperatura Uoc	-0,36 %/K		
Condiciones de Prueba standar (STC)	1.000 W/m ² , 25°C, AM 1,5		
NOCT	46°C ± 2°C		

Calificación y certificados

- IEC 61215 (ed. II)
- IEC 61730



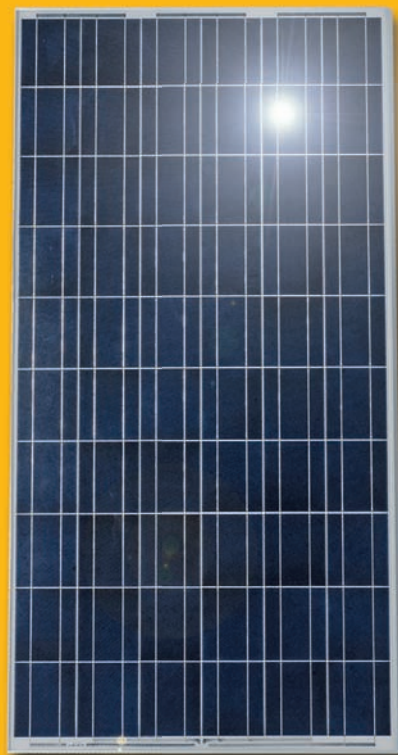
BAUER
Solartechnik GmbH

Hinter der Mühl 2
55278 Selzen | Alemania

Tel. +49 (0) 6737 - 80 81-0
Fax +49 (0) 6737 - 80 81-10

info@bauer-solartechnik.de
www.bauer-solartechnik.de

BAUER BS 6P2



Módulo polycristalino (vista en detalle)

